



ANTLER
FIREARMS 

CATALOGUE 2026

ANTLERARMS.COM

Fiabilité – Performance – Précision

SÉRIE MOUNTAIN

WILD | TI | CARBON | ROCKY | VARMINT | VARMINT LIGHT | XT

CARCASSE : ACIER INOXYDABLE 416 ou TITANE selon le modèle.
Les **BASES 20 MOA** et **butée de recul intégrées** directement à la carcasse.
La série Mountain vient avec la version allégée 2024.

ACTION fluté à 3 tenons avec une rotation du verrou de 70 degrés au

COUSSINET LIMBSAVER

CRAN DE SURETÉ -3 positions



DÉTENTE réglée à 2.75 lb

MAGASIN détachable, avec une capacité de 4 balles
Exception pour calibre .338 Lapua & 28 Nosler (3 balles).
.300 PRC est également recommandé

CROSSE EN FIBRE DE CARBONE (7 options de crosse disponible)

COULEUR SUR LA PHOTO: Trophy

CERTIFICATION

Chaque carabine Mountain est testée et certifiée dans notre corridor de tir intérieur.

Certification: Tir de 3 balles regroupées dans 1/2 pouce à 100 verges pour **1/2 MOA** avec des munitions de chasse commerciales. Une cible test est livrée avec chaque arme, incluant les détails de la munition utilisée, permettant ainsi de reproduire facilement la même performance.



Revêtement **CERAKOTE**

FREIN DE BOUCHE SIDE PORT (option)



CANON EN ACIER INOXYDABLE 416 SPIRALÉ

FREIN DE BOUCHE M42

CANON EN FIBRE DE CARBONE

BOUCHON (option)



CANON de 0.900 de diamètre pour les modèles VARMINT MOUNTAIN



CONCEPTION SÉRIE MOUNTAIN

Une arme fabriquée avec rigueur et précision

Chaque carabine Mountain est conçue avec un souci d'excellence à chaque étape de fabrication. Des contrôles qualité rigoureux sont réalisés tout au long du processus à l'aide d'instruments de haute précision tels que CMM et comparateurs optiques, afin de garantir le respect des tolérances extrêmement serrées de chacune des composantes de cette arme d'exception.

LA CARCASSE

ACIER INOXYDABLE 416: SOLIDITÉ ET ÉQUILIBRE PARFAIT

TITANE : FORCE ET LÉGÈRETÉ RÉUNIES: Alliage de titane robuste et léger, **50 % plus léger que l'acier inoxydable.**

Pour chaque carcasse, les bases 20 MOA et butée de recul sont machinées directement à la carcasse. Ce procédé de machinage en une seule et même pièce réduit de façon importante la vibration lors du tir et augmente ainsi la précision. Nos modèles Mountain sont assemblée avec notre toute dernière version allégée.

VERSION ALLÉGÉE



LE CANON

CANON EN ACIER INOXYDABLE SPIRALÉ

L'ART DE LA PRÉCISION: Fait en **acier inoxydable 416** de qualité supérieure, finition spirale signature pour un style recherchées. Nos canons en acier inoxydable sont usinés avec un « button rifling », une méthode de fabrication qui minimise les contraintes internes et réduit les marques, offrant ainsi une précision optimale du diamètre du canon. Le design spiralé ne se limite pas à l'esthétique : il permet également de **réduire le poids global du canon**, tout en favorisant une **dissipation thermique plus efficacement.**



CANON EN FIBRE DE CARBONE

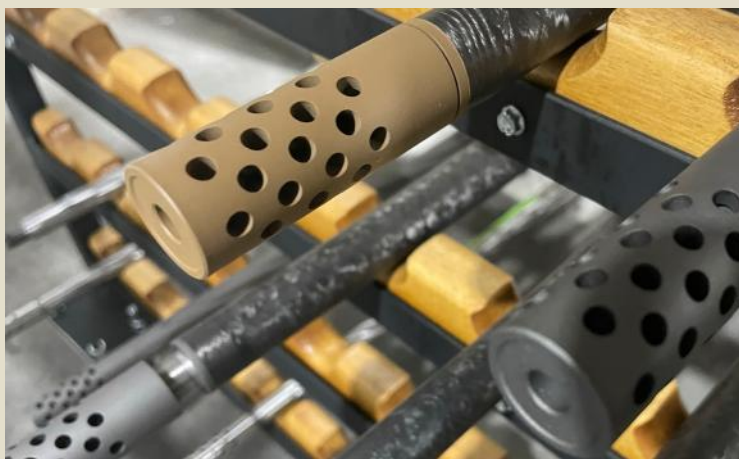
FUSION DE TECHNOLOGIE ET DE PERFORMANCE:

Le procédé de fabrication de notre canon en fibre de carbone consiste à enrober un canon en acier inoxydable qui a été aminci avec des fibres de carbone combinées à de la résine haute performance. La fibre est appliquée sous haute température sur toute la longueur du canon, enroulée sur trois axes distincts, assurant une adhérence parfaite de chaque brin et une fusion optimale entre l'acier et le carbone. Le résultat? Un corps cylindrique unifié, plus rigide qu'un canon en acier inoxydable, plus léger, offrant une précision supérieure ainsi qu'une **dissipation thermique accélérée.**



LE FREIN DE BOUCHE MB42

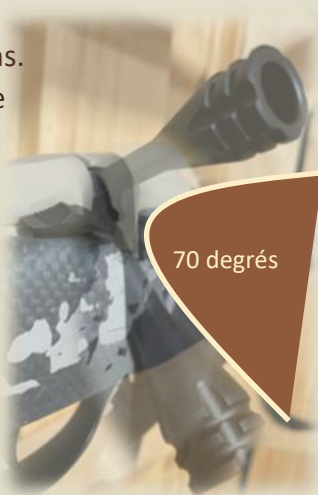
Fait de 42 trous transversaux qui laissent échapper les gaz autour du canon. Permet de diminuer le recul d'environ 50 %. L'angle des trous orientés de 15° vers l'avant dirige le bruit dans le sens opposé au tireur.



LE VERROU

Il est spiralé et possède 3 tenons. L'ouverture du verrou nécessite une rotation de 70° seulement.

Cette construction offre avantageusement plus d'espace entre la lunette de tir et le verrou facilitant et accélérant la manipulation de celui-ci. Action critique en situation de chasse.



SIDE PORT (option)

Le style tactique, un look recherché de plusieurs chasseurs. Lors d'un tir, l'orientation des trous permet de ne pas soulever la poussière du sol.



LA PRÉCISION

Des tests de précision sont effectués 12 mois par année dans notre corridor de tirs sous-terrain afin d'obtenir un produit qui répond à nos exigences en matière de précision.



Logos sous l'arme



ANTLERARMS.COM

NOUVEAUTÉ 2026




MOUNTAIN XT

CARCASSE: TITANE | CANON: FIBRE DE CARBONE

*Quand la Montagne exige le meilleur -
ANTLER la pousse a son plus haut sommet!*

La **Mountain XT** est la version la plus complète de la série Mountain
— **Clé en main**, pensée pour ceux qui veulent partir chasser sans compromis.
Sa **carcasse en titane ultraléger** et son **canon carbone multicouches** offrent



ÉLÉMENTS	FONCTION	AVANTAGES
ARCA RAIL 	L'adaptateur qui permet de fixer un trépied sans démonter quoi que ce soit.	Le chasseur peut passer du tir couché au tir appuyé sur trépied facilement et rapidement.
FLUSH CUP INTÉGRÉES 	Points d'attache encastrés pour courroies	Offre une fixation rapide, silencieuse et modulable selon le style de chasse ou de tir.
BIPOD RAIL 	Fixer un bipied sous la crosse. Un flush cup est intégré ce qui permet de le fixer à la courroie.	Le chasseur peut s'adapter à un sol irrégulier (roches, herbe, dénivelé) sans perdre sa ligne de visée. Améliore la stabilité, diminue la fatigue. Parfait pour les tirs longues distance.

*Notre modèle
signature*

La **Mountain XT** est prête à performer — du premier tir jusqu'à la dernière lumière du jour.

Avec son **bipod rail**, son **arca rail** et ses **flush cups intégrés**, elle offre une modularité complète et une adaptation instantanée au terrain.

COULEUR SUR LA PHOTO: Hunter Orange

BIPOD RAIL et point d'attache rapide ajouté au rail "Quick connect"

FLUSH CUP INTÉGRÉES

ANTLERARMS.COM

NOUVEAUTÉ 2026

VARMINT MOUNTAIN

CARCASSE: ACIER INOXYDABLE 416

CANON: SPIRALÉ À PROFIL LOURD EN ACIER INOXYDABLE 416

Précision, polyvalence et stabilité assurée

Conçue autour d'un canon spiralé à profil lourd, elle excelle au stand de tir comme en cache. Offerte en calibre 6mm Creedmoor et .308 WIN, elle est parfaitement adaptée pour le petit et plus gros gibier. **POIDS: 8.1 LB***



COULEUR SUR LA PHOTO: Grass

7 OPTIONS DE CROSSES OFFERTES EN FIBRE DE CARBONE

STANDARD

DROITE: **ST**



GAUCHE: **ST-LH**

STANDARD APPUI JOUE AJUSTABLE

DROITE: ***ST-CP**



GAUCHE: ***ST-LH-CP**

THUMBHOLE



TH

MOUNTAIN LR



LR

MOUNTAIN LR AJUSTABLE



***LR-CP**

NOUVEAUTÉ 2026

VARMINT MOUNTAIN LIGHT

CARCASSE: TITANE

CANON: SPIRALÉ À PROFIL LOURD EN ACIER INOXYDABLE 416

Mêmes avantages, mais plus légère

Pour les chasseurs pour qui la légèreté est un critère essentiel, la Varmint Light reprend l'ADN de précision de la Varmint tout en réduisant le poids avec sa carcasse en titanium pour les approches actives, les terrains accidentés et les longues journées à l'affût. **POIDS: 7.4 LB***



COULEUR SUR LA PHOTO: Hunter Orange

*Les poids des modèles Varmint sont calculés sur des calibres 6mm Creedmoor, canon 22 po. Pour les crosses avec l'appui-joue ajustable, + 0.5 lb.

GARANTIE : Testé et certifié selon les critères de la série Mountain. Soit: 1/2 MOA, qui représente 3 balles regroupées dans 1/2 pouce à 100 verges, avec des munitions de chasse commerciales.

CALIBRES	20"	22"	TWIST
6mm Creedmoor		x	8
.308 WIN	x		11.25

CARACTÉRISTIQUES		VARMINT	VARMINT LIGHT
CARCASSE		Acier inoxydable	Titanium
CANON		Acier inoxydable	Acier inoxydable
POIDS		8.1 LB*	7.4 LB*
VERROU		3 tenons, rotation 70°, lisse	
CRAN DE SURETÉ		3 positions	
DÉTENTE AJUSTABLE		Ajusté à 2.75 lb	
MAGASINE DÉTACHABLE		Capacité 4 balles	
MUZZLE BRAKE (frein de bouche)	M42	Inclus	
	SIDE PORT	Option	
	BOUCHON	Option	

PERSONNALISATION DE COULEURS: CARCASSE / CANON / FREIN DE BOUCHE

Chaque combinaison est offerte en finition **NOIRE** ou assortie à la couleur de l'ensemble.

Avec **15** combinaisons de couleurs possibles et **7** options de crosses.

CARBON MOUNTAIN

CARCASSE: ACIER INOXYDABLE 416 | CANON: FIBRE DE CARBONE

Performance - Look d'enfer

Son canon carbone multicouches offre une précision exceptionnelle, réduit le poids et dissipe la chaleur plus rapidement qu'un canon traditionnel en acier inoxydable ce qui est un atout pour les gros calibres. Une carabine conçue pour performer, tir après tir. **POIDS: 6.7 LB***



COULEUR SUR LA PHOTO: Prairie

7 OPTIONS DE CROSSES OFFERTES EN FIBRE DE CARBONE

STANDARD

DROITE

ST



GAUCHE

ST-LH



STANDARD APPUI JOUE AJUSTABLE

DROITE

*ST-CP



GAUCHE

*ST-LH-CP



THUMBHOLE



TH

MOUNTAIN LR



LR

MOUNTAIN LR AJUSTABLE



*LR-CP

ROCKY MOUNTAIN

Le choix le plus populaire

CARCASSE: TITANE | CANON: FIBRE DE CARBONE

Performance - légèreté

Chaque type de chasse apporte son lot de défis, autant pour le chasseur que pour son équipement. La Rocky Mountain est conçue pour être votre partenaire fiable et performant, quelles que soient les conditions. Avec sa carcasse en titane ultraléger et son canon carbone multicouches, elle offre une combinaison inégalée de légèreté, et précision, même face aux environnements les plus exigeants. **POIDS: 6.2 LB***



COULEUR SUR LA PHOTO: Golden Forest

*Tous les poids sont calculés sur des calibres 300 WIN MAG, canon 24 po.
Pour les crosses avec l'appui-joue ajustable, + 0.5 lb.

CALIBRES OFFERTS	20"	22"	24"	26"	TWIST
.22-250			X		12
6mm Creedmoor		X			8
6.5 Creedmoor	X		X		8
6.5 PRC			X		7.5
.308 WIN	X		X		11.25
7mm Rem Mag			X	X	9
7mm PRC		X			8
28 Nosler				X	8.5
.300 WIN MAG			X		10
.300 PRC			X		9
.338 LAPUA Garantie 5/8 MOA				X	10
.375 H&H * Garantie 5/8 MOA			X		12

PERSONNALISATION DE COULEURS: CARCASSE / CANON / FREIN DE BOUCHE

Chaque combinaison est offerte en finition
NOIRE ou assortie à la couleur de l'ensemble.

Avec **15** combinaisons de couleurs possibles et
7 options de crosses.

WILD MOUNTAIN

CARCASSE: ACIER INOXYDABLE 416

CANON: FLUTÉ, SPIRALÉ EN ACIER INOXYDABLE 416

Puissance - Stabilité

La Wild Mountain allie **ingénierie de pointe** et **design raffiné**. Chaque détail a été pensé pour offrir une expérience de tir exceptionnelle et sans compromis. **POIDS: 6.75 LB***



COULEUR SUR LA PHOTO: OD Green

7 OPTIONS DE CROSSES OFFERTES EN FIBRE DE CARBONE

STANDARD

DROITE

ST



GAUCHE

ST-LH



STANDARD APPUI JOUE AJUSTABLE

DROITE

*ST-CP



GAUCHE

*ST-LH-CP



THUMBHOLE



TH

MOUNTAIN LR



LR

MOUNTAIN LR AJUSTABLE



*LR-CP

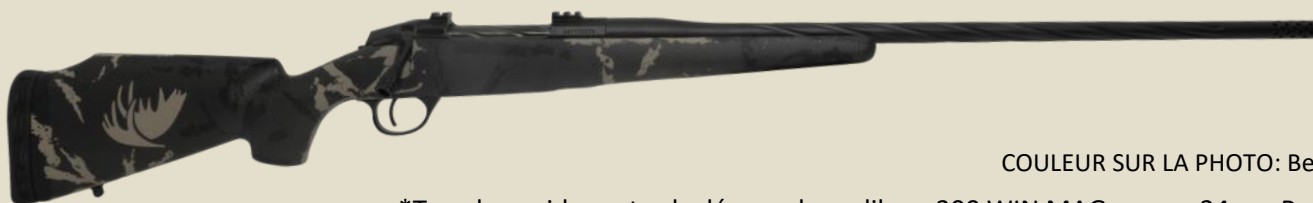
TI MOUNTAIN

CARCASSE: TITANE

CANON: FLUTÉ, SPIRALÉ ACIER INOXYDABLE 416

Légèreté - Robustesse - Éléance

Conçue pour les chasseurs qui parcourent les terrains les plus exigeants. Avec son alliage en titane ultraléger, elle réduit le poids de votre équipement. Une différence que vous sentirez à chaque pas. Elle vous accompagne là où chaque gramme compte, là où chaque détail fait la différence. **POIDS: 6.25 LB***



COULEUR SUR LA PHOTO: Bear

*Tous les poids sont calculés sur des calibres 300 WIN MAG, canon 24 po. Pour les crosses avec l'appui-joue ajustable, + 0.5 lb.

CALIBRES OFFERTS	20"	22"	24"	26"	TWIST
.22-250			X		12
6mm Creedmoor		X			8
6.5 Creedmoor	X		X		8
6.5 PRC			X		7.5
.308 WIN	X		X		11.25
7mm Rem Mag			X	X	9
7mm PRC		X			8
28 Nosler				X	8.5
.300 WIN MAG			X		10
.300 PRC			X		9
.338 LAPUA Garantie 5/8 MOA				X	10
.375 H&H * Garantie 5/8 MOA			X		12

PERSONNALISATION DE COULEURS: CARCASSE / CANON / FREIN DE BOUCHE

Chaque combinaison est offerte en finition **NOIRE** ou assortie à la couleur de l'ensemble.

Avec **15** combinaisons de couleurs possibles et **7** options de crosses.

NOUVEAUTÉ 2026—La version LIGHT

EXPEDITION

CARCASSE: ACIER INOXYDABLE 416 | CANON: ACIER INOXYDABLE 416

La carabine Expedition est fabriquée avec les même composantes et le même souci du détail que nos autres modèles mais n'offre pas les bases et le butée de recul machinée à même l'action. Cette arme répond parfaitement aux besoins des chasseurs, à un coût plus économique. **POIDS: 6.80 LB***



EXPEDITION LIGHT

CARCASSE: TITANE | CANON: ACIER INOXYDABLE 416 | **POIDS: 6.30 LB***

SÉRIE EXPEDITION

CALIBRES OFFERTS	20"	24"	26"	TWIST
6.5 Creedmoor	x	x		8
6.5 PRC		x		7.5
.308 WIN	x			11
7mm Rem Mag		x	x	9
28 Nosler			x	8.5
.300 WIN MAG		x		10
.300 PRC		x		9

GARANTIE

SUB-MOA (*Minute of Angle*), signifie que l'arme est capable de tirer des groupements **inférieurs à 1 MOA** sur une distance de **100 verges**.



NOUVEAUTÉ 2026– La version LIGHT

CARBON EXPEDITION

CARCASSE: ACIER INOXYDABLE 416 | CANON: FIBRE DE CARBONE

Cette version du modèle Expedition est assemblée avec notre canon carbone, garantissant des tirs puissants et précis. Le modèle Carbon Expedition est le choix parfait pour ceux qui recherchent performance et confort en toutes circonstances. **POIDS: 6.75 LB***



COULEUR SUR LA PHOTO: PHANTOM

3 TYPES DE CROSSES offertes en **FIBRE DE CARBONE**
1-STANDARD DROITE **2-THUMBHOLE** **3-MOUNTAIN LR**
ST **TH** **LR**

CARBON EXPEDITION LIGHT

CARCASSE: TITANE | CANON: FIBRE DE CARBONE | POIDS: 6.25 LB*

CARACTÉRISTIQUES pour la SÉRIE EXPEDITION		EXPEDITION	EXPEDITION LIGHT	CARBON EXPEDITION	CARBON EXPEDITION LIGHT
CARCASSE		Acier inoxydable	Titanium	Acier inoxydable	Titanium
CANON		Acier inoxydable		Carbone	
POIDS *Tous les poids sont calculés sur des calibres 300 WIN MAG, canon 24 po. Pour les crosses avec l'appui-joue ajustable, + 0.5 lb.		6.80 lb	6.30 lb	6.75 lb	6.25 lb
VERROU		3 tenons, rotation 70°, lisse			
CRAN DE SURETÉ		3 positions			
DÉTENTE AJUSTABLE		Ajusté à 2.75 lb			
MAGASINE DÉTACHABLE		Capacité 4 balles			
MUZZLE BRAKE	M42	Inclus			
(frein de bouche)	BOUCHON	Option			
PERSONNALISATION DE COULEURS: CARCASSE / CANON / FREIN DE BOUCHE					

Chaque combinaison est offerte en finition **NOIRE** ou assortie à la couleur de l'ensemble

15 possibilités d'ensemble couleurs, **2 –3** types de crosses selon le modèle.

ANTLERARMS.COM

NOUVELLES COULEURS 2026

Tendance 2026 – L'appel des forces naturelles

Nos nouvelles teintes incarnent un retour à l'essentiel : la matière, la lumière et le mouvement. Chaque couleur raconte une histoire — celle du carbone forgé par la précision, du feu qui anime la passion, du vent du Nord qui modèle la pureté, et de la fierté canadienne qui inspire nos créations.

CANADIAN

Une teinte chaude inspirée des automnes canadiennes. Marquée par la feuille d'érable, elle incarne la passion, la fierté et l'esprit d'ANTLER.



SILVER FIRE

Un rouge ardent, intensifié par la richesse du silver, tel une braise incandescente prête à libérer toute sa fougue.



THUNDERSTORM

Un jeu contrasté de blanc, gris et noir, pensé pour les paysages enneigés. Élégante et furtive, cette couleur s'intègre aux espaces nordiques avec discrétion et efficacité.



FORGED CARBON *

Un tissage où les fibres se mélangent créant un motif vivant et organique. Allie la puissance du carbone à la fluidité du mouvement, une finition à la fois moderne et intemporelle.



* Disponible seulement dans la série Mountain et sans appuis-joue.

Pour chaque ensemble: CARCASSE/ CANON / MUZZLE BRAKE

Disponible dans la couleur de L'ENSEMBLE ou NOIR



ENSEMBLE DE COULEURS

Les Intemporels

Une collection pensée pour traverser les saisons et les années sans jamais perdre de son élégance. Ces teintes sobres et raffinées incarnent la simplicité maîtrisée, la discrétion et la classe naturelle—pour les chasseurs et chasseuses qui recherchent des couleurs qui ne se démodent jamais.

PHANTOM

Un gris métallique inspiré des falaises et des matins brumeux. Cette teinte s'efface dans le relief, pour laisser toute la place à l'instant.



TROPHY

Un choix élégant qui allie le bronze et le tan naturel, cette teinte évoque la noblesse du gibier et l'équilibre parfait entre puissance et discrétion.



OD GREEN

Un mélange subtil de vert forêt et de noir profond, parfaitement adapté aux environnements boisés. Elle inspire la nature sauvage et le camouflage naturel.



Pour chaque ensemble: CARCASSE/ CANON / MUZZLE BRAKE
Disponible dans la couleur de L'ENSEMBLE ou NOIR



ENSEMBLE DE COULEURS

Automne Vibrante

Cette palette célèbre l'énergie et la vitalité des grands espaces à l'automne — une saison où la nature s'exprime pleinement, entre lumière dorée, vent frais et couleurs éclatantes.

SKY

Un bleu ciel lumineux fusionné au noir, évoquant la liberté des grands espaces et la fraîcheur de l'air pur. Un style moderne et audacieux.



GRASS

Un vert vibrant, à mi-chemin entre le feuillage frais et l'instinct sauvage. Une teinte qui incarne la nature — symbole d'un lien profond avec la terre.



HUNTER ORANGE

Un orange vif inspiré des paysages d'automne et des traditions de chasse nord-américaines, il incarne à la fois la passion, la vigilance et la performance.



SANGRIA

Un magenta intense aux reflets rouges et violets, riche et vibrant. Associé au noir, il dégage à la fois élégance et caractère. Parfait pour la chasseuse qui veut allier performance et style.



Pour chaque ensemble: CARCASSE/ CANON / MUZZLE BRAKE
Disponible dans la couleur de L'ENSEMBLE ou NOIR



ENSEMBLE DE COULEURS

Nature Authentique

Une palette enracinée dans la beauté brute de la terre. Ces teintes puisent leur inspiration dans les forêts, les sentiers et les paysages sauvages qui nous rappellent d'où nous venons.

GOLDEN FOREST

Un mélange harmonieux de vert forêt, de bronze et de sable, inspiré des sentiers couverts de feuilles et des sous-bois baignés de lumière.



BEAR

Un beige sable discret, qui se fond naturellement dans le paysage. Sobre et rassurant — il incarne la force tranquille du chasseur en harmonie avec son environnement.



COYOTE

Une fusion de tan désertique et de brun chaud terreux. Couleur des plaines arides et des terrains rocailleux, elle symbolise la résistance, la chaleur et la liberté du grand air.



PRAIRIE

Un mariage subtil de gris minéral, de doré et de brun chaud. Inspirée des champs balayés par le vent, cette teinte reflète l'endurance, la sagesse et la mémoire du temps.



Pour chaque ensemble: CARCASSE/ CANON / MUZZLE BRAKE
Disponible dans la couleur de L'ENSEMBLE ou NOIR





PRÉCISION NÉE DU SAVOIR-FAIRE

Quand chaque détail compte, rien n'est laissé au hasard.

REVÊTEMENT CERAKOTE

RÉSISTANT | ESTHÉTIQUE | DURABLE

Il est le revêtement le plus performant contre la corrosion et les égratignures sur le marché. Il améliore la fluidité du mouvement et réduit la friction — pour une arme toujours prête, même dans les conditions les plus exigeantes.

DÉCOUPE INTÉRIEURE

PRÉCISION | RÉGULARITÉ | FIABILITÉ

Réalisée au fil EDM, la découpe atteint une précision de 0.0004 po — l'une des plus fines tolérances de l'industrie. Chaque composant est ainsi parfaitement ajusté, sans compromis.

CONTRÔLE EN USINE

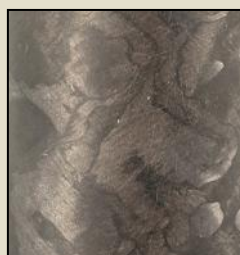
RIGUEUR | EXACTITUDE | CONFIANCE

Tout au long du processus, nos experts vérifient chaque pièce à l'aide de CMM et comparateurs optiques. Les tolérances serrées garantissent une constance de tir et une sécurité irréprochable.

NOS CROSSES EN FIBRE STABLE | IMPERMÉABLE | DURABLE

Un atout essentiel pour offrir une précision optimale!

Façonnées à la main et renforcées aux points stratégiques, nos crosses offrent une rigidité trois fois supérieure au bois, pour 50 % de poids en moins. Résistantes aux variations climatiques, elles conservent leur stabilité tir après tir.



*Chez ANTLER,
la précision n'est pas
une promesse.*

*C'est une exigence —
gravée dans chaque
composante!*



**Chez ANTLER,
chaque arme a
une ÂME**

Chaque carabine raconte une histoire...

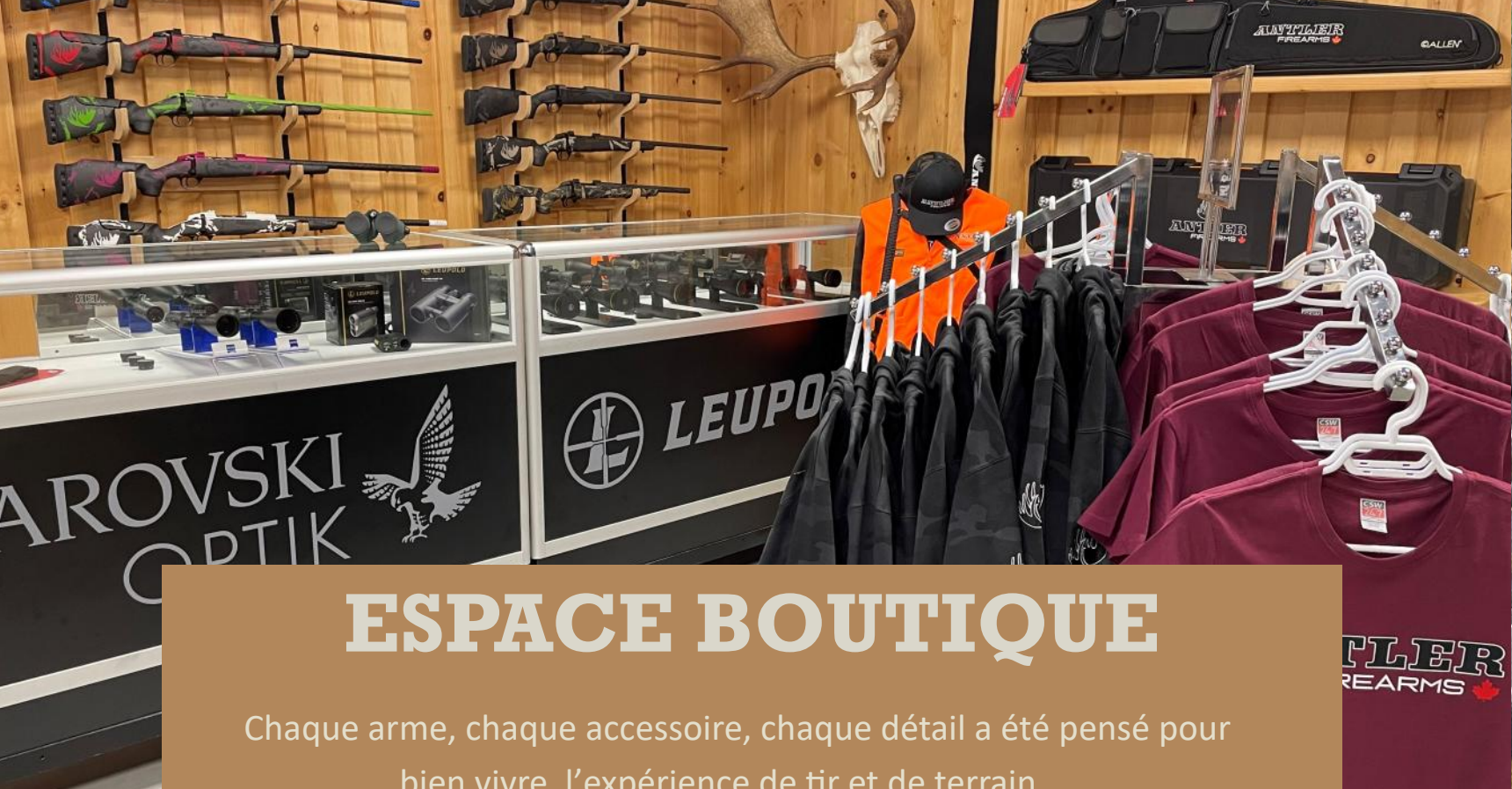
La nôtre autant que la vôtre. Nous sommes une équipe passionnée, expert en usinage de précision qui connaît les réalités du terrain et qui conçoit des armes pensées pour les chasseurs. Depuis 2014, nous mettons tout notre savoir-faire au service d'une seule chose : créer des armes qui inspirent une confiance vraie, saison après saison.

Nous sommes une entreprise 100 % canadienne, née de l'union entre des experts en usinage de précision, des ingénieurs chevronnés et des passionnés de chasse. Ensemble, nous avons développé des armes qui allient robustesse, précision, sécurité, élégance et durabilité.

Nos carabines ont été testées et utilisées dans des conditions extrêmes de chasse. Chaque composante, chaque ajustement, chaque revêtement a été pensé pour que vous puissiez compter sur votre arme, saison après saison. Nous savons qu'une arme doit inspirer une confiance absolue, et ce, peu importe la météo, le terrain ou la distance.

Chaque détail a été pensé, revu, peaufiné — avec le souci constant d'offrir une expérience de tir à la hauteur de vos attentes.

Antler, c'est bien plus qu'un nom. C'est une promesse : celle de vous offrir une arme de qualité supérieure, durable, performante, d'une grande précision, et conçue pour résister à tout... sauf au doute.



ESPACE BOUTIQUE

Chaque arme, chaque accessoire, chaque détail a été pensé pour bien vivre l'expérience de tir et de terrain



La passion se vit | et elle s'équipe

- Armes en inventaire
- Détaillants autorisés
- Boutique en ligne



Visitez notre site WEB



VISITER NOTRE SITE WEB

CONFIGURER UNE ARME

DEMANDEZ UNE SOUMISSION

SÉRIE MOUNTAIN

WILD MOUNTAIN

TI MOUNTAIN

CARBON MOUNTAIN

ROCKY MOUNTAIN

VARMINT

VARMINT LIGHT

MOUNTAIN XT

SÉRIE EXPEDITION

EXPEDITION

CARBON EXPEDITION

OPTIONS

Crosse avec appui-joue ajustable

Muzzle Brake Side Port

(En remplacement du M42 inclus avec l'arme)

ACCESSOIRES DISPONIBLES

Bouchon | Frein de bouche Side Port (pièce)

Protecteur de lunette de visée

Courroie sac a dos | courroie Antler

Chargeur supplémentaire

Valise de transport Pelican

Valise de transport souple | bas de transport

DÉTAILLANT OPTIQUES

Leupold

Swarovski

Vortex

Zeiss

ANTLERARMS.COM

Chaque carabine raconte une histoire : la votre

Chez **Antler**, la passion guide chacun de nos gestes.

De l'usinage de précision à l'assemblage final,
nous mettons le même soin, la même exigence,
dans chaque détail — pour que vous puissiez compter
sur votre arme, saison après saison.



Fabriqu  au Canada

antlerarms.com

ventes@antlerarms.com

T (418) 449-4142 # 239

SCAN MOI



Catalogue 2026